



Pracownia Inżynierska" PRO-DM"

Iwona Gryglak

Droginia 386

32-400 Myślenice

Dotyczy: zatwierdzenia projektu stałej zmiany organizacji ruchu.

Działając na podstawie art. 10 ust. 5 Ustawy z dnia 20 czerwca 1997r. – Prawo o ruchu drogowym (tj. Dz. U. z 2024 r. poz. 1251 ze zm.) oraz § 6, § 7 ust. 2, Rozporządzenia Ministra Infrastruktury z dnia 23 września 2003 r. w sprawie szczegółowych warunków zarządzania ruchem na drogach oraz wykonywania nadzoru nad tym zarządzaniem (Dz. U. z 2017r. poz. 784), po rozpatrzeniu wniosku firmy PRO - DM Iwona Gryglak z dnia 05.11.2024 r. w sprawie zatwierdzenia Projektu stałej organizacji ruchu dla drogi gminnej nr 600841K ul. Ojcowska w m. Skała, informuję, że po otrzymaniu opinii UMiG Skała o nr GI.7226.1.37.2024.KK z dnia 28.11.2024r. przedłożony projekt **zatwierdzam do realizacji.**

Zatwierdzenie zarządzającego ruchem wyrażone w niniejszym piśmie nie jest równoznaczne z zezwoleniem na zajęcie pasa drogowego, o które wykonawca, albo inwestor powinien wystąpić do zarządcy drogi w trybie i na warunkach określonych w rozporządzeniu Rady Ministrów z dnia 1 czerwca 2004r. w sprawie określenia warunków udzielania zezwoleń na zajęcie pasa drogowego (Dz. U. z 2016r., poz. 1264).

Zastosowane wzory oraz sposób umieszczania znaków drogowych muszą być zgodne z przepisami *rozporządzenia Ministra Infrastruktury z dnia 3 lipca 2003 roku w sprawie szczegółowych warunków technicznych dla znaków i sygnałów drogowych oraz urządzeń bezpieczeństwa ruchu drogowego i warunków ich umieszczania na drogach (Dz. U. z 2019r., poz. 2311 ze zm.).*

Zastrzega się prawo wprowadzenia zmian w organizacji ruchu w przypadku stwierdzenia zagrożenia bezpieczeństwa ruchu lub jej nieefektywności w płynności ruchu.

Realizację projektu wykona we własnym zakresie Inwestor pod nadzorem służb zarządcy drogi.

Niniejsze zatwierdzenie jest ważne przez okres 24 miesięcy.

Powyższy dokument jest ważny z zatwierdzonym projektem organizacji ruchu przez organ zarządzający ruchem.

Z up. STAROSTY
Jerzy Derela
DYREKTOR
Zarządu Dróg Powiatu Krakowskiego

Otrzymują:

1. Adresat,
2. Aa



WPLYNĘŁO PRO-DM

20.11.2024

(data)



PRACOWNIA INŻYNIERSKA „PRO - DM”
IWONA GRYGLAK

Droginia 386, 32-400 Myślenice
NIP: 734 289 25 54, REGON: 123129299
tel. 510 685 615, FAX: 12 2716818

www.prodm.pl

e-mail: biuro@prodm.pl

ZALĄCZNIK DO PISM
BDO/6110/201/4Mw
Nr:

PROJEKT STAŁEJ ORGANIZACJI RUCHU

105_SOR/09_2024/MA

ZADANIE:	Projekt stałej organizacji ruchu dla drogi gminnej 600841K ul. Ojcowskiej w m. Skala
OBIEKT:	DG 600841K ul. Ojcowska m. Skala, gm. Skala, pow. krakowski
ZAMAWIAJĄCY:	Urząd Miasta i Gminy w Skale Rynek 29 32-043 Skala
OPRACOWANIE:	mgr inż. Maria Adamczyk

Z up. STAROSTY
Jerzy Loral
DYREKTOR
Zarządu Dróg Powiatu Krakowskiego

PRACOWNIA INŻYNIERSKA
PRO-DM IWONA GRYGLAK
Droginia 386, 32-400 Myślenice
NIP: 734 289 25 54
REGON: 123129299
www.prodm.pl
pracownia.prodm@gmail.com

ZATWIERDZONO PROJEKT
ORGANIZACJI RUCHU
Zarząd Dróg Powiatu Krakowskiego
Batowice, dnia 2024-11-19
(Podpis)

WRZESIEŃ, 2024 r.

OPRACOWANIE ZAWIERA:

- I. Załączniki, opinie
- II. Opis techniczny
 1. Cel i zakres opracowania
 2. Podstawa prawna
 3. Opis stanu istniejącego pasa drogowego objętego opracowaniem
 4. Omówienie opracowania
 5. Otrzymane opinie
 6. Uwagi końcowe
 7. Zestawienie oznakowania
- III. Część rysunkowa
 1. Orientacja
 2. Stała organizacja ruchu



**Projekt stałej organizacji ruchu –
DG 600841K ul. Ojcowska w m. Skała,
gm. Skała, pow. krakowski**

OPIS TECHNICZNY

ZADANIE: Projekt stałej organizacji ruchu dla drogi gminnej 600841K w m. Skała.

1. Cel i zakres opracowania

Opracowanie swoim zakresem obejmuje sporządzenie projektu stałej organizacji ruchu w zakresie progów zwalniających i wyniesionego przejścia dla pieszych w ciągu drogi gminnej 600841K tj. ulicy Ojcowskiej w m. Skała, gm. Skała, pow. krakowski, woj. małopolskie. Projekt organizacji ruchu ma na celu poprawę bezpieczeństwa dróg gminnych.

2. Podstawa prawna

- Rozporządzenie Ministra Infrastruktury z dnia 23 września 2003 r w sprawie szczegółowych warunków zarządzania ruchem na drogach oraz wykonywania nadzoru nad tym zarządzaniem (Dz. U. z dnia 14 kwietnia 2017 roku poz. 784 tekst jednolity)
- Ustawa Prawo o ruchu drogowym z dnia 20 czerwca 1997 r. (Dz.U.2023.1047 tekst jednolity)
- Rozporządzenie Ministra Infrastruktury z dnia 3 lipca 2003r. w sprawie szczegółowych warunków technicznych dla znaków i sygnałów drogowych oraz urządzeń bezpieczeństwa ruchu drogowego i warunków ich umieszczania na drogach (Dz. U.2022.2377)
- Ustawa z dnia 21 marca 1985r. o drogach publicznych (Dz.U.2022.0.1693.t.j.)
- Rozporządzenie Ministrów Infrastruktury oraz Spraw Wewnętrznych i Administracji z dnia 31 lipca 2002r. w sprawie znaków i sygnałów drogowych (Dz. U.2022.2372)
- Ustalenia z Zamawiającym.
- Wizja w terenie.

3. Opis stanu istniejącego pasa drogowego objętego opracowaniem

Zmianą organizacji ruchu w m. Skała zostanie objęta ul. Ojcowska – droga gminna 600841K w m. Skała.

Droga gminna – ul. Ojcowska – jest drogą o nawierzchni bitumicznej, o szerokości w zakresie 6,00-6,10m. Na drodze gminnej zlokalizowany jest jedno- lub obustronny chodnik

z kostki. Na drodze gminnej występuje średni ruch kołowy oraz pieszy związany głównie z lokalną zabudową jednorodzinną.

Opracowanie zlokalizowane jest w terenie zabudowanym.

Inwentaryzacja stanu istniejącego odbyła się 28.08.2024r.

4. Omówienie opracowania

W związku z potrzebą uspokojenia ruchu w ciągu ul. Ojcowskiej wprowadzona zostanie nowa stała organizacja.

Lokalizację przedmiotowego opracowania przedstawiono na rys. nr 1.

W ciągu ul. Ojcowskiej w rejonie włączenia drogi wewnętrznej ul. Stawowej projektuje się wyniesione przejście dla pieszych w formie progu płytowego. Przejście będzie wykonane z prefabrykowanych płyt wyniesionych na 10cm ponad obecny poziom jezdni. W celu zapewnienia sprawnego odwodnienia próg płytowy zostanie odsunięty od krawężników o min. 20cm (zalecane 25cm). Przejście zostanie wyposażone w linie P-25 dla obu kierunków ruchu. Przed przejściem projektowane jest oznakowanie pionowe – ograniczenie prędkości znakiem B-33 (30) z tabliczką o odcinku obowiązywania ograniczenia oraz znakiem A-11a z tabliczką T-1. Przejście zostanie oznakowane znakami D-6. W ciągu chodnika po obu stronach projektuje się odcinki z kostki integracyjnej oraz wyprofilowanie wysokościowe odcinków istniejącego chodnika. Na odcinku dł. około 20 m w rejonie projektowanego przejścia od stron najazdowych projektuje się oznakowanie poziome segregacyjne.

Schemat projektowanego oznakowania przedstawiono na rys. nr 2a.

Alternatywą dla wyniesionego przejścia dla pieszych, celem uspokojenia ruchu na ul. Ojcowskiej będzie wykonanie progów płytowych – wymiar pojedynczego progu 2,00x1,8m. Przed progiem projektuje się linie P-25 oraz na oznakowanie poziome segregacyjne.

Schemat alternatywnego rozwiązania projektowanego oznakowania przedstawiono na rys. nr 2b.

W rejonie posesji nr 11 projektuje się likwidację istniejących progów wyspowych oraz oznakowania pionowego poprzedzającego.

Schemat projektowanego oznakowania przedstawiono na rys. nr 2c.

Z uwagi na brak możliwości wykonania drugiego wyniesionego przejścia w pobliżu skrzyżowania z ul. Langiewicza projektuje się wykonanie progów płytowych –

wymiar pojedynczego progu 2,00x1,8m. Przed progiem projektuje się linie P-25, oznakowanie poziome segregacyjne oraz oznakowanie pionowe – ograniczenie prędkości znakiem B-33 (30) z tabliczką o odcinku obowiązywania ograniczenia oraz znakiem A-11a z tabliczką T-1. Schemat projektowanego oznakowania przedstawiono na rys. nr 2d.

Brak możliwości wykonania przejścia dla pieszych w formie progu płytowego obrębie skrzyżowania z ul. Parkową i Langiewicza wynika z następujących czynników:

- Brak spełnionego warunku widoczności przejścia w obrębie jezdni oraz obszaru dojścia do przejścia dla obowiązującej prędkości 50km/h. Przeszkody: skrzyżowanie na łuku pionowym (wypukłym) oraz budynek nr 27 na ul. Ojcowskiej znacznie ograniczający widoczność wschodniej części tarczy skrzyżowania. Niedopuszczalne jest ograniczenie prędkości w celu poprawy widoczności oraz wykonanie przejścia które stwarzać będzie bezpośrednie zagrożenie dla życia i zdrowia pieszych (szczególnie dzieci i osób starszych).
- Brak istniejących obustronnych chodników, dodatkowo przy budynku na ul. Langiewicza 55 występuje skarpa uniemożliwiająca poruszanie się pieszym po poboczu.
- Brak możliwości zastosowania progu płytowego w odległości <40m od skrzyżowania dróg.
- Niskie natężenie ruchu pieszych które nie uzasadnia wykonania alternatywnej formy przejścia dla pieszych na wyniesionej tarczy skrzyżowania (koszt-efekt).
- Brak możliwości wykonania progu płytowego w miejscu zaprojektowanych progów wyspowych szer. 2m (rys. 2d) z uwagi na min. szerokość wyspy wynoszącą min. 5m (szerokość przejścia oraz skosy najazdowe). We wskazanej lokalizacji występują liczne obustronne zjazdy zwykłe.

Planowany termin wprowadzenia stałej organizacji ruchu – 2024-2025r.

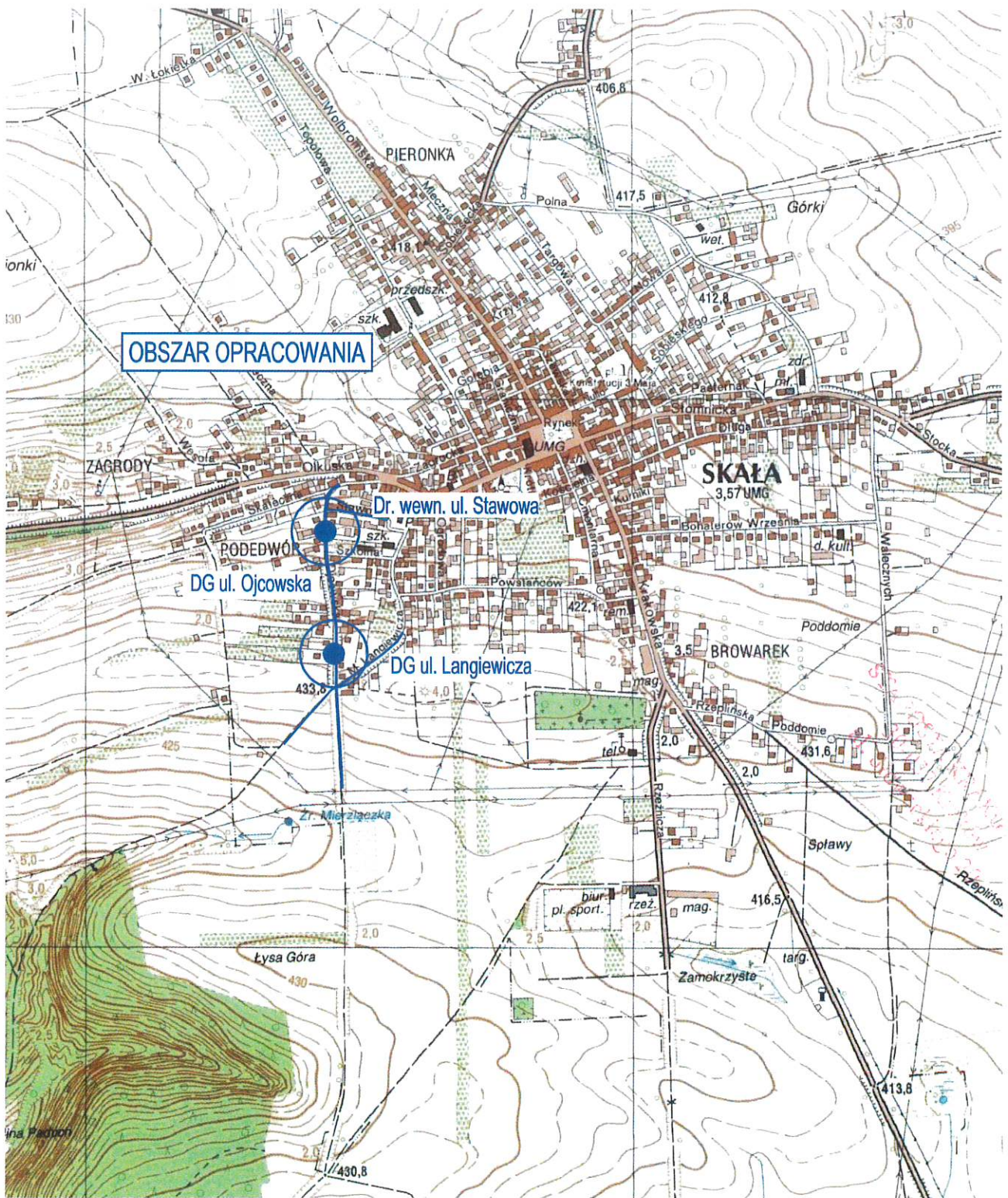
5. Otrzymane opinie

-

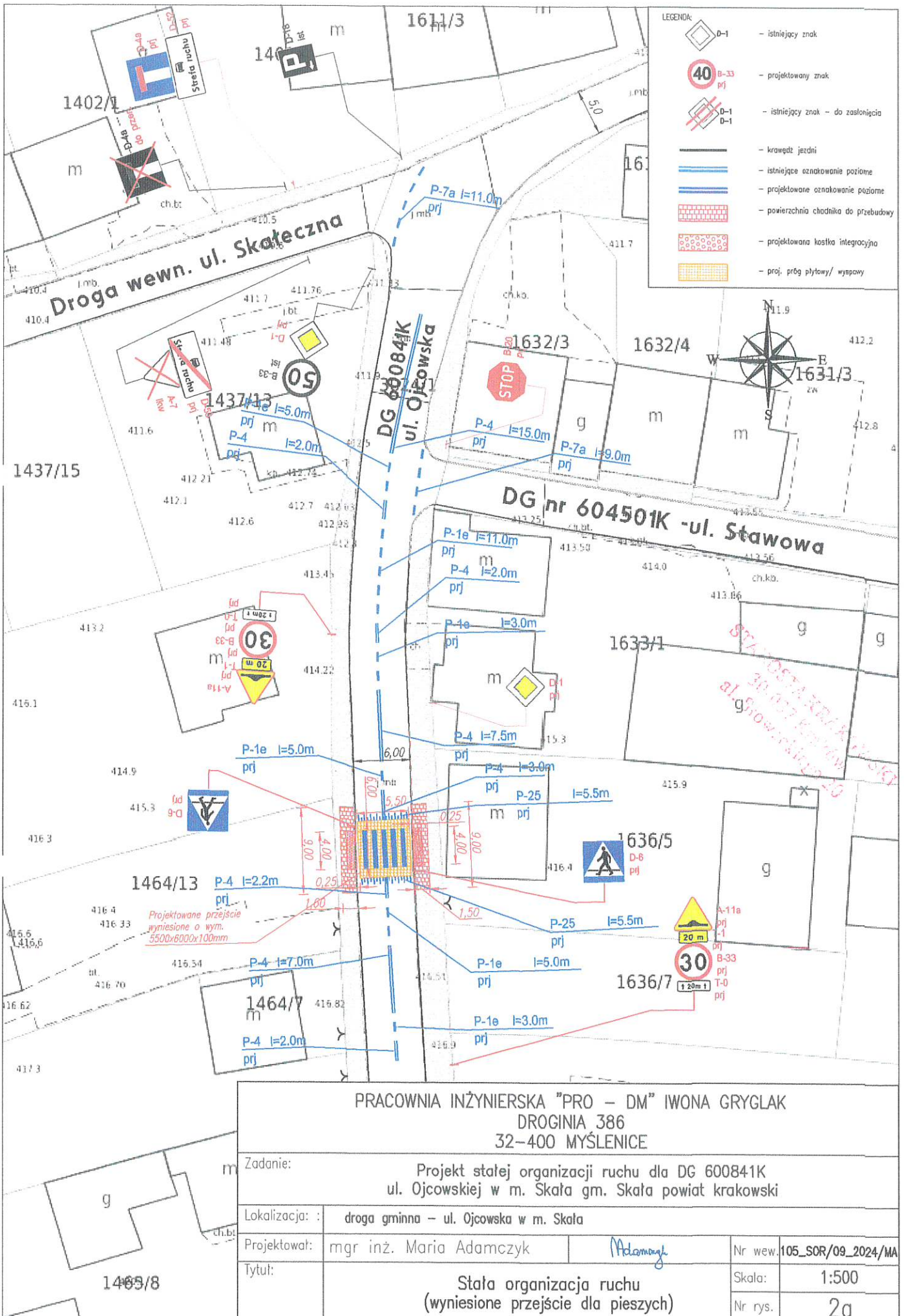
6. Uwagi końcowe

Oznakowanie (wielkość znaków, wysokość ich umieszczenia, odległość od krawędzi drogi) należy wykonać zgodnie z Rozporządzeniem Ministra Infrastruktury z dnia 9 września 2019r. w sprawie szczegółowych warunków technicznych dla znaków i sygnałów drogowych oraz urządzeń bezpieczeństwa ruchu drogowego i warunków ich umieszczenia na drogach (Dz.U. 2019 poz. 2311) i „Instrukcja oznakowania robót prowadzonych w pasie drogowym”. Wielkość, wymiary znaków oraz typ folii odblaskowej należy dobrać zgodnie z punktem 1.2 wyżej wymienionego rozporządzenia.

CZĘŚĆ RYSUNKOWA

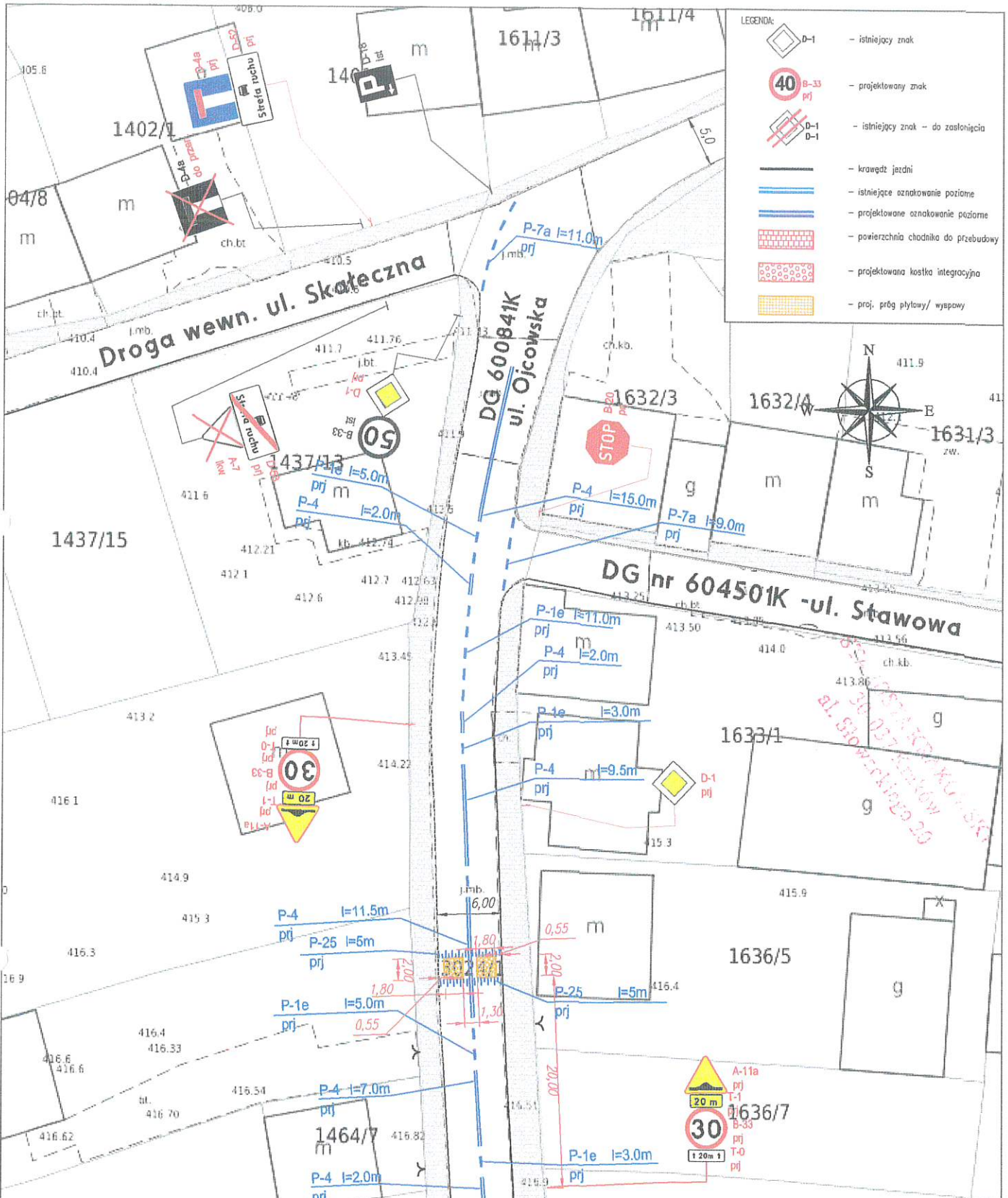


PRACOWNIA INŻYNIERSKA "PRO – DM" IWONA GRYGLAK DROGINIA 386 32-400 MYŚLENICE			
Zadanie:		Projekt stałej organizacji ruchu dla DG 600841K ul. Ojcowskiej w m. Skąta gm. Skąta powiat krakowski	
Lokalizacja :	droga gminna – ul. Ojcowska w m. Skąta		
Projektował:	mgr inż. Maria Adamczyk	<i>Adamczyk</i>	Nr wew. 105_SOR/09_2024/MA
Tytuł:	Orientacja		Skala: 1:10 000
			Nr rys. 1



PRACOWNIA INŻYNIERSKA "PRO - DM" IWONA GRYGLAK
 DROGINIA 386
 32-400 MYŚLENICE

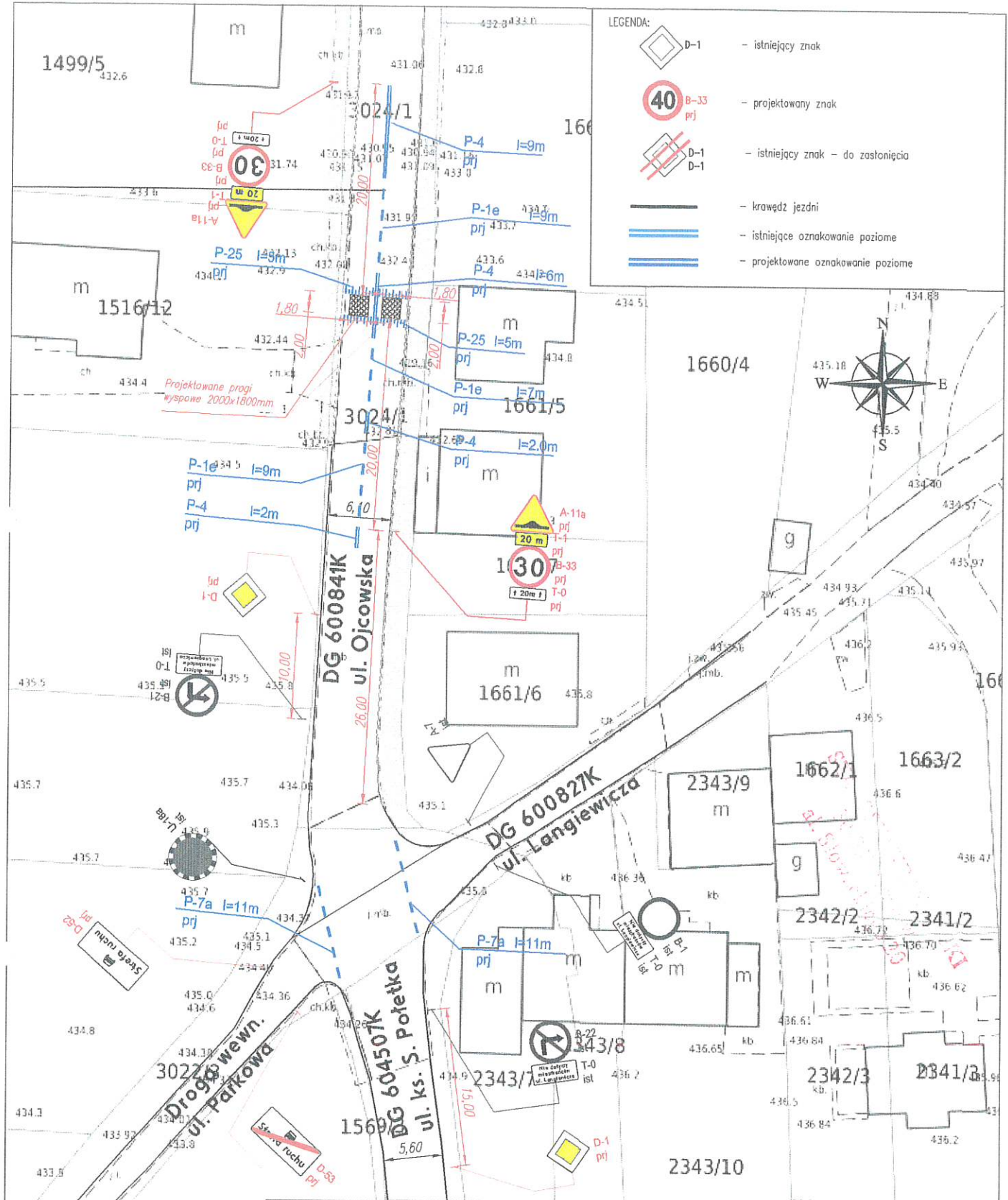
Zadanie:	Projekt stałej organizacji ruchu dla DG 600841K ul. Ojcowskiej w m. Skąta gm. Skąta powiat krakowski		
Lokalizacja:	droga gminna - ul. Ojcowska w m. Skąta		
Projektował:	mgr inż. Maria Adamczyk	<i>Adamczyk</i>	Nr wew. 105_SOR/09_2024/MA
Tytuł:	Stała organizacja ruchu (wyniesione przejście dla pieszych)		Skala: 1:500
			Nr rys. 2a



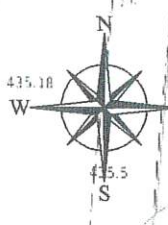
- LEGENDA:
- D-1 - istniejący znak
 - 40 B-33 prj - projektowany znak
 - D-1 - istniejący znak - do zasłonięcia
 - krawędź jezdni
 - istniejące oznakowanie poziome
 - projektowane oznakowanie poziome
 - powierzchnia chodnika do przebudowy
 - projektowana kostka integracyjna
 - proj. próg płytowy/ wysypowy



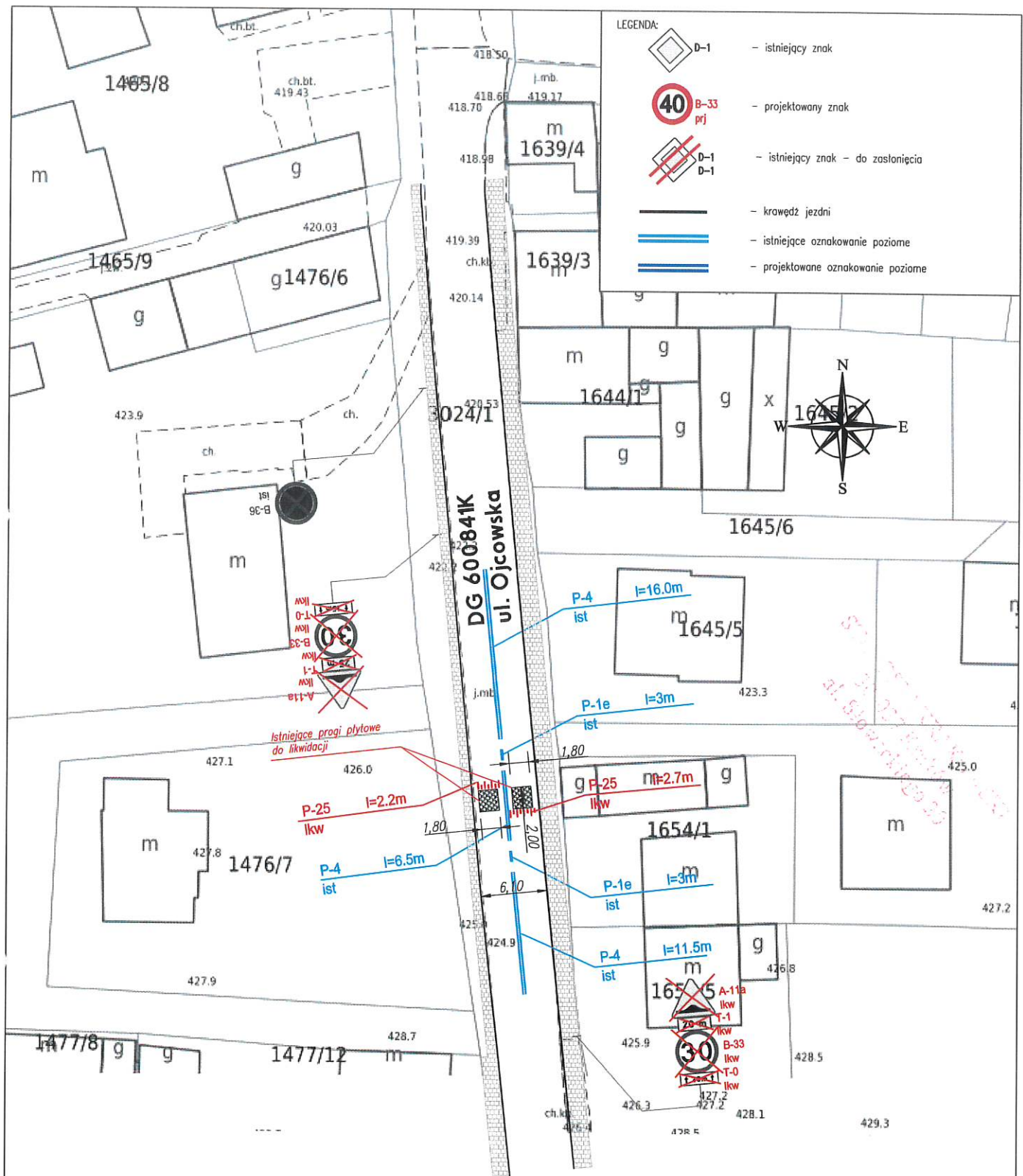
PRACOWNIA INŻYNIERSKA "PRO - DM" IWONA GRYGLAK DROGINIA 386 32-400 MYŚLENICE			
Zadanie:		Projekt stałej organizacji ruchu dla DG 600841K ul. Ojcowskiej w m. Skąta gm. Skąta powiat krakowski	
Lokalizacja:	droga gminna - ul. Ojcowska w m. Skąta		
Projektował:	mgr inż. Maria Adamczyk	<i>Adamczyk</i>	Nr wew. 105_SOR/09_2024/MA
Tytuł:	Staća organizacja ruchu (progi zwalniające, płytowe)		Skala: 1:500
			Nr rys. 2b



- LEGENDA:
- D-1 - istniejący znak
 - 40 B-33 prj - projektowany znak
 - D-1 D-1 - istniejący znak - do zastąpienia
 - krawędź jezdni
 - istniejące oznakowanie poziome
 - projektowane oznakowanie poziome



PRACOWNIA INŻYNIERSKA "PRO - DM" IWONA GRYGLAK DROGINIA 386 32-400 MYŚLENICE			
1569/2	Zadanie:	Projekt stałej organizacji ruchu dla DG 600841K ul. Ojcowskiej w m. Skąta gm. Skąta powiat krakowski	
	Lokalizacja:	droga gminna - ul. Ojcowska w m. Skąta	
	Projektował:	mgr inż. Maria Adamczyk	<i>Adamczyk</i>
	Tytuł:	Stała organizacja ruchu (progi zwalniające, płytowe)	
		Nr wew.	105_SOR/09_2024/MA
		Skala:	1:500
		Nr rys.	2c



PRACOWNIA INŻYNIERSKA "PRO – DM" IWONA GRYGLAK DROGINIA 386 32-400 MYŚLENICE			
Zadanie: Projekt stałej organizacji ruchu dla DG 600841K ul. Ojcowskiej w m. Skąta gm. Skąta powiat krakowski			
Lokalizacja:	droga gminna – ul. Ojcowska w m. Skąta		
Projektował:	mgr inż. Maria Adamczyk	<i>Adamczyk</i>	Nr wew. 105_SOR/09_2024/MA
Tytuł:	Stała organizacja ruchu (likwidacja progów zwalniających, płytowych)		Skala: 1:500 Nr rys. 2d