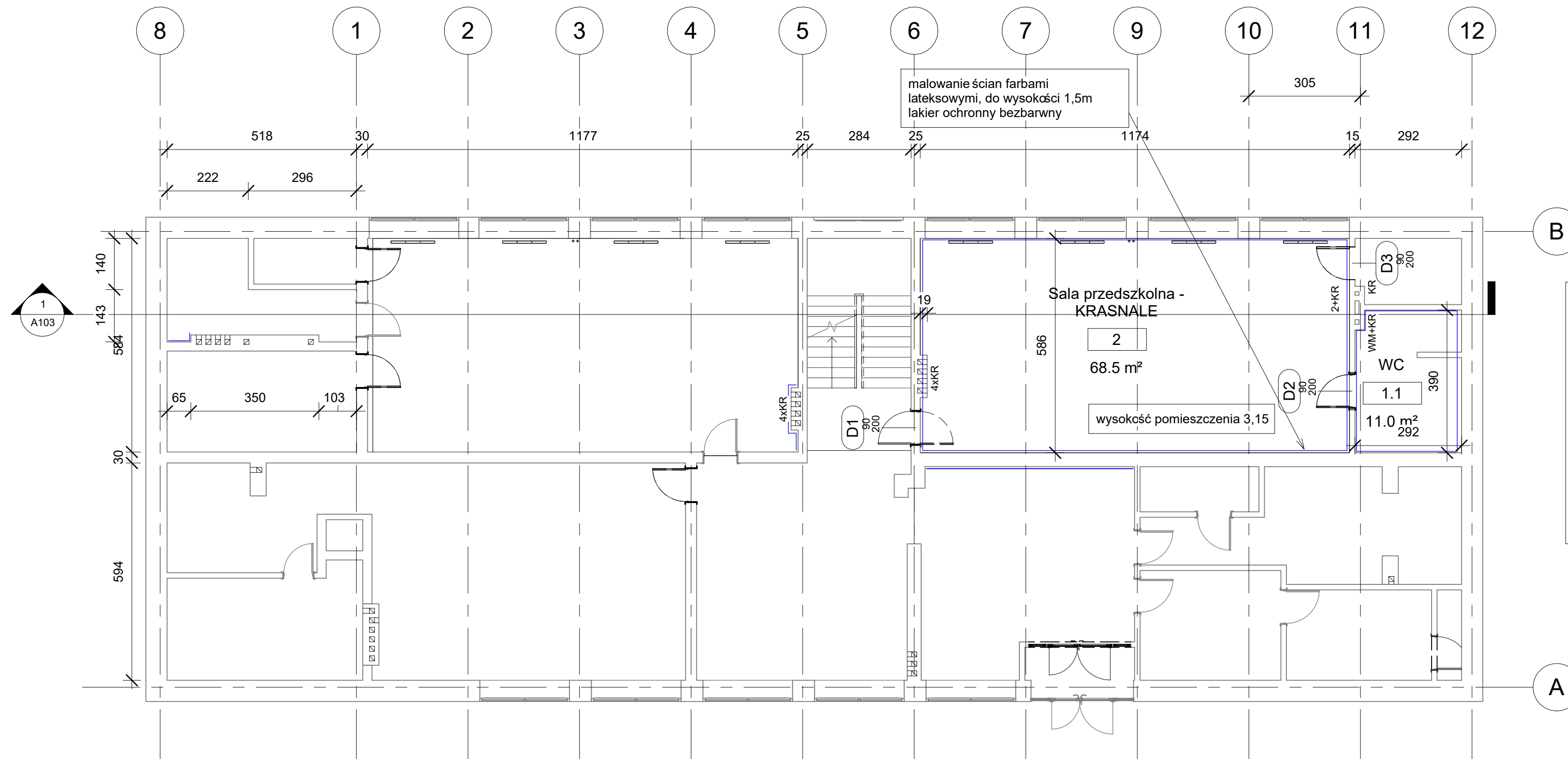


Drzwi D1, D2
 - wypełnienie skrzydła: płyta wiórowa otworowa lub pełna wzmocniana wewnętrznym ramiakiem, całość obłożona płytą HDF, boki skrzydła pokryte taśmą ABS.
 - 3 zawiasy trójelementowe klamka zwykła, zamek typu yale
 - ościeżnica: stalowe, kątowe malowane proszkowo w kolorze skrzydła
 1. DRZWI D1 - wyposażone w szklenie podłużne jak na zdjęciu
 2. Drzwi D2 - wyposażone w bulaj odar podcięcie wentylacyjne

DRZWI D3
 - wypełnienie "plaster miotu" skrzydło obłożone płytą HDF, boki skrzydła taśmą ABS, drzwi pełne
 - ościeżnica stalowa kątowna, malowane proszkowo w kolorze skrzydła



Drzwi D1



malowanie ścian farbami lateksowymi, do wysokości 1,5m lakier ochronny bezbarwny

Sala przedszkolna - KRASNALE
 2
 68.5 m²
 wysokość pomieszczenia 3,15

WC
 1.1
 11.0 m²
 292

- Zakres prac remontowych:
- Roboty budowlane:
 - 1.1. Malowanie sal wraz z łazienkami ponad płytkami
 - 1.2. Wymiana wskazanych drzwi
 - 1.3. Malowanie wskazanych pomieszczeń
 - 1.4. Montaż wentylatorów wyciągowych w pomieszczeniach łazienek przy salach przedszkolnych
 - 1.5 Ściany zaznaczone kolorem niebieskim - 2xgładz gipsowa + malowanie farbą lateksową, do wysokości 1,5m lakier bezbarwny zabezpieczający. Toalety przy salach, malowanie powyżej płytek, od wy. ok 2,0m do 3,15 (1,15m)
 - 1.6. Sufity w salach malowanych: gładz 2x + malowanie emulsją zwykłą.
 - 1.7. W łazienkach malowanie farbą do pomieszczeń wilgotnych
 - Oznaczenia
 - 2.1. KR - kratka wentylacyjna z żaluzją regulowaną ręcznie
 - 2.2. WM - wentylator ścienny - poprowadzić kabel 3x1,5mm²

Jednostka projektowa:	
POBOŹNIAK - BUDOWNICTWO	32-015 Kłaj, Targowisko 502
Inwestor	
URZĄD MIASTA I GMINY SKAŁA, RYNEK 29; 32-043 SKAŁA	
Nazwa projektu	
Remont wybranych pomieszczeń Samorządowego Przedszkola "Bajka" w Skale	
Adres Inwestycji	
32-043 Skala ul. Topolowa 16	
Numer projektu	
P-2414	
Stadium	PT
Branża	ARCHITEKTURA
Projektował	Upr. nr
mgr inż. Paweł Pobożniak	259/2001
Sprawdzający	Upr. nr
Opracował	mgr inż. PAWEŁ Pobożniak
Data	05.2024
Skala	1 : 100
Tytuł rys	Rys. nr
	A101
Rzut parteru	